



- Diagnose LEDs
- Kabel oder M12-Stecker Anschluss
- Ausgabe von Geschwindigkeit, Beschleunigung
- Programmierbar: Auflösung, Preset, Direction
- Option: Anzeige „tico“
- Adresse über Schnittstelle parametrierbar (Option)

TECHNISCHE DATEN mechanisch

Gehäusedurchmesser	58 mm
Schutzart Welleneingang	IP 64 oder IP 67
Schutzart Gehäuse	IP 67
Flanscharten	Synchroflansch, Klemmflansch, Federblech, Quadratflansch
Wellendurchmesser	Vollwelle 6 mm, 10 mm; Hohlwelle 10 mm, 12mm
Max. Drehzahl	12 000 min ⁻¹ (kurzzeitig), 10 000 min ⁻¹ (Dauerbetrieb)
Anlaufdrehmoment	≤ 0,5 Ncm
Trägheitsmoment Rotor	3,8 10 ⁻⁶ kgm ²
Drehmomentstütze (Hohlwelle)	
Ausgleichsbereich axial	± 1,5 mm
Ausgleichsbereich radial	± 0,2 mm
Max. Wellenbelastung	axial 40 N / radial 60 N
Schwingfestigkeit (IEC 68-2-6)	100 m/s ² (10 - 500 Hz)
Schockfestigkeit (IEC 68-2-27)	1000 m/s ² (6 ms)
Betriebstemperatur	-40...+85 °C
Lagertemperatur	-40...+85 °C
Material Welle	Edelstahl
Material Gehäuse	Aluminium
Masse	Singleturn ca. 350 g, Multiturn ca. 400 g

TECHNISCHE DATEN elektrisch

Versorgungsspannung	DC 10 - 30 V
Eigenstromaufnahme ST/ MT	220mA/ 250mA
EMV	EN 61326 : Klasse A
Schnittstelle	RS 485
Protokoll	Profibus DP mit Geber Profil Klasse C2 (parametrierbar)
Allgemeine Auslegung	gemäß EN 61010-Teil 1, Schutzklasse III, Verschmutzungsgrad 2, Überspannungskategorie II
Linearität	± ½ LSB (± 1 LSB bei Auflösung 13, 14, 25, 26 Bit)
Ausgabecode	Binär
Auflösung Singleturn	10 bis 14 Bit
Auflösung Multiturn	12 Bit
Baudrate	wird im Bereich von 9,6 Kbaud bis 12 Mbaud automatisch eingestellt
Geräteadresse	über DIP-Schalter einstellbar, über Feldbus (Option)
Programmierbar	Auflösung, Preset, Direction

TECHNISCHE DATEN elektrisch (Fortsetzung)

Integrierte Sonderfunktionen	Geschwindigkeit, Beschleunigung, Betriebsdauer
Busabschlusswiderstand	über DIP-Schalter einstellbar
Anschluss	Bushaube mit: <ul style="list-style-type: none"> · 3 x Kabelverschraubung · Doppelconin, 12-pol., cw, radial · Bushaube 3 x M12 · 4 pol. M12 für Tico Anzeige + 2 x Kabelversch.

MASSZEICHNUNGEN

siehe Kapitel "Maßzeichnungen ACURO industry", ab Seite 144

ANSCHLUSSBELEGUNG Bushaube mit 2 Coninstecker

Pin	Bushaube mit 2 Coninstecker		Beschreibung
	IN (Stifte)	OUT (Buchse)	
1		GND1	Data Ground (M5V) ¹
2	A	A	Receive/Transmit Data-Negative (A)
3			
4	B	B	Receive/Transmit Data-Positive (B)
5			
6		VCC1	+5 V Signalausgang (P5V) ¹
7	DC 10 - 30 V	DC 10 - 30 V	Versorgungsspannung +U _B (P24)
8	0 V	0 V	Versorgungsspannung Ground (M24)
9			
10			
11			
12			
Schirm	Schirm	Schirm	Schirm mit Gebergehäuse verbunden

¹ ggf. zur Spannungsversorgung eines externen Busabschlusswiderstandes

ANSCHLUSSBELEGUNG Bushaube mit 3 x M12

Pin	Stecker 1	Stecker 2	Buchse
1		UB in	+5 V Signalausgang (P5V) ¹
2	A in		A out
3		0 V in	Data Ground (M5V) ¹
4	B in		B out
5	Schirm	Schirm	Schirm

¹ ggf. zur Spannungsversorgung eines externen Busabschlusswiderstandes

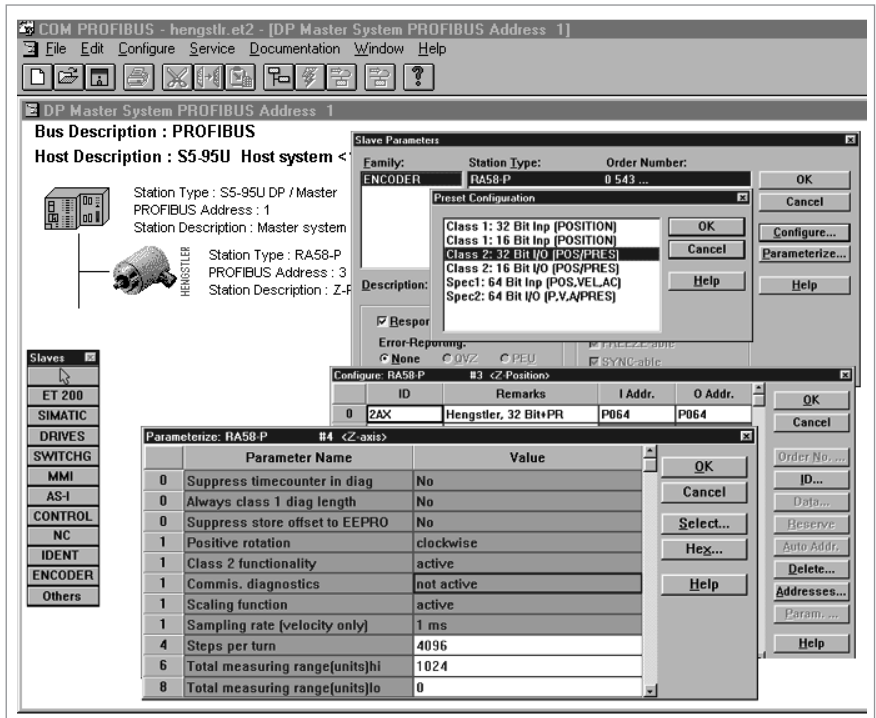
ANSCHLUSSBELEGUNG Bushaube mit 3 x Kabelverschraubung

Pin	Signal
1	UB in (DC 10 - 30V)
2	0 V in
3	UB out
4	0 V out
5	B in
6	A in
7	B out
8	A out

Absolute Drehgeber ACURO industry

Typ AC 58 Profibus

INBETRIEBNAHME
Einfache Einbindung und
Programmierung des Gebers
durch GSD-Datei



ZUBEHÖR



	Art.-Nr.
GSD-Datei	www.hengstler.de
Technisches Handbuch deutsch	2 565 090 (Web)
Technisches Handbuch englisch	2 565 255 (Web)
Synchroflansch - Befestigungsexcenter	0 070 655
Federscheiben Kupplung (Bohrung 6/6 mm)	3 520 081
Federscheiben Kupplung (Bohrung 10/10 mm)	3 520 088
Gegenstecker für Anschluss I (Buseingang, 12 pol., Buchse, cw)	3 539 202
Gegenstecker für Anschluss I Busausgang, 12 pol., Stifte, cw)	3 539 186
Tico-Anzeige für Anschluss T	0 731 205
Verbindungskabel Bushaube (Anschluss T) zu Tico-Anzeige, 1,5m	3 539 575

BESTELLSCHLÜSSEL

Typ	Auflösung	Versorgung	Flansch, Schutzart, Welle	Schnittstelle	Anschluss
<input type="checkbox"/>	<input type="checkbox"/>	<input type="checkbox"/>	<input type="checkbox"/>	<input type="checkbox"/>	<input type="checkbox"/>
AC58	0010 10 Bit ST 0012 12 Bit ST 0013 13 Bit ST 0014 14 Bit ST 1212 12 Bit MT+12 Bit ST 1213 12 Bit MT+13 Bit ST 1214 12 Bit MT+14 Bit ST	E DC 10 - 30 V	S.41 Synchro, IP64, 6x10mm S.71 Synchro, IP67, 6x10mm K.42 Klemm, IP64, 10x19,5mm K.72 Klemm, IP67, 10x19,5mm K.46 Klemm, IP64, 9,52x19,5mm K.76 Klemm, IP67, 9,52x19,5mm F.42 Federblech, IP64, 10x19,5mm Hohlwelle F.47 Federblech, IP64, 12x19,5mm Hohlwelle F.46 Federblech, IP64, 9,52x19,5mm Hohlwelle Q.42 Quadrat, IP64, 10x19,5mm Q.72 Quadrat, IP67, 10x19,5mm Q.46 Quadrat, IP64, 9,52x19,5mm Q.76 Quadrat, IP67, 9,52x19,5mm	DP Profibus	I Bushaube 2xConin, 12-pol., cw, radial R Bushaube 3 x M12 T Bushaube 4 pol. M12 für Tico Anzeige+2 x Kabelverschraubung Z Bushaube 3 x Kabelverschraubung
Vorzugsvarianten fettgedruckt					